

CELO



FORCE ONE



Snažni, lagani i ergonomski alat za pričvršćivanje na plinski pogon



Alat za pričvršćivanje na plin **FORCE ONE**

**Najbolji alat za pričvršćivanje na
plinski pogon u svojoj klasi -
sa velikom ponudom dodatnog pribora**



Glavne karakteristike / prednosti



Impresivna snaga
Snaga od 105 džula za visoku kvalitetu pričvršćivanja (debljina čelika do 5 mm)



Pouzdana performanse
Konstantno ubrizgavanje plina bez obzira na temperaturu



Baterija dugog vijeka trajanja
do 4500 učvršćivanja po punjenju



Svestran
Čavli dužine od 13 do 38 mm za mnoge različite primjene



Kratki hod nosa pod pritiskom
omogućuje prije svega rad bez umora, posebno kod montaže iznad glave



Impresivna brzina
do 2,5 čavla u sekundi



Laka dostupnost
čak i u uskim prostorima zahvaljujući tankom dizajnu i produženom nosu uređaja



Lagan
sa samo 3,6 kg, uključujući bateriju, FORCE ONE je najlakši plinski uređaj u svojoj klasi



Visoko učinkovita zaštita od prašine
Pametni sustavi filtera na ulaznim i izlaznim otvorima



Ergonomska ručka
ublažava umor ruke nakon duže uporabe



Vrlo dobro izbalansiran
zbog posebnog položaja plinskog spremnika



Pametni ventilator
koji se kontrolira putem računala prilagođava se okolišu



Lako i brzo
podesivi nos alata



Podnožje spremnika
koje se može ukloniti



Kuka koju je moguće
podesiti na uređaju sa strane



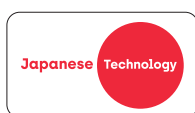
LED- lampica/ indikator
signal kada je baterija prazna, sprječava neočekivana zaustavljanja rada

Alat na plinski pogon FORCE ONE

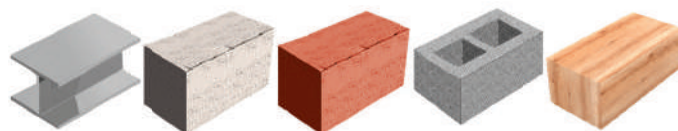
Prednosti, odobrenja i atesti



▶ Videozapisi o instaliranju u pribora za FORCE ONE



Građevinski materijali



Svestrana upotreba u raznim podlogama poput čelika, betona, čvrstog kamena i ograničena u drvu. Može se koristiti na podovima, zidovima i stropu.

Primjena

Električne instalacije

Pričvršćivanje širokog spektra laganih- električnih instalacija (kablovi, vodovi, kablovske kanalice, ovisne lampe itd.)

SHK

pričvršćivanje cijevi za grijanje, ventilacijske kanale, itd.

Suha gradnja

Pričvršćivanje profila u suhoj gradnji

Na fasadama zgrada / gradnji tunela / autoceste

Pričvršćivanje izolacijskih materijala, folije otporne na vlagu, zaštitni materijal za podne obloge itd.



Štedi novac:

izravna montaža
= uštedite između
15 ct i 1 EUR po
pričvršćivanju!



Ušteda vremena:

veća produktivnost
= više gradilišta
u isto vrijeme!



S alatom na plinski pogon FORCE ONE svako pričvršćivanje vrši se u sekundi.

→ **Uštedite u prosjeku 90% radnog vremena po točki pričvršćivanja!**



Alat za pričvršćivanje na plinski pogon FORCE ONE brzo se plaća.

→ **Nakon otprilike 2000 pričvršćivanja, vaša se investicija već isplatila i zaradite novac svakim pričvršćivanjem!**

Sadržaj paketa:

- 1 x plinski pištolj FORCE ONE
- 1 x sigurnosne naočale
- 2 x čepići za uši
- 2 x aku- baterije
- 1 x punjač
- 1 x transportni kofer
- 1 x alat za povratni nos + imbus ključ
- 1 x priručnik s uputama



Alat za pričvršćivanje na plinski pogon FORCE ONE

Oznaka artikla	Br.artikla	€/1 kom.	[Set]	[kom.]
FORCE ONE sa spremnikom za 20 čavala	FONE20		1	-
FORCE ONE sa spremnikom za 40 čavala	FONE40		1	-



Baterija i punjač za alat FORCE ONE

Oznaka artikla	Br.artikla	€/1 kom.	[kom.]	[kom.]
FORCE ONE Aku baterija	FONEBAT		1	-
FORCE ONE Punjač baterije	FONECARSET		1	-



Plin visokih performansi za alat FORCE ONE

Oznaka artikla	Br.artikla	Visina [mm]	Sadržaj [ml]	€/1 kom.	[kom.]	[kom.]
Plinska kartuša*	9GASFONE	180	80		1	20

* dovoljno za min. 800 čavala



Tehnički podaci za alat na FORCE ONE

	Tehničke vrijednosti
Visina	365 mm
Širina	124 mm
Dužina	334 mm
Težina	3.6 Kg (uključujući bateriju)
Kapacitet magacina za čavle	FORCE ONE 20: 20 + 2 čavala* FORCE ONE 40: 40 + 2 čavala*
Vrsta baterije	NiMH-Aku baterija (baterija je dovoljna za 4500 čavala)

	Tehničke vrijednosti
Kapacitet baterije	6V DC, 1.5Ah
Baterija napajanja (izmjerena snaga)	8VA (10V 800mA)
Priključni punjač	100-240V AC. (50 ili 60Hz)
Vrijeme punjenja	maks. 120 minuta
Temperaturni opseg radnog okruženja	od -10°C do +40 °C

* Min. u magacinu moraju biti min. 2 čavla, inače alat neće ispućavati

Čelični čavli FORCE ONE XHA & TKA

Prednosti



XHA vrhunski - čavli za FORCE ONE



TKA standardni - čavli za FORCE ONE

- XHA:
 - vrhunski čavli; također pogodno za tvrdi beton i čelik
 - brazdato vratilo za bolje prijanjanje
- TKA: standardni čavli za beton i čvrsto kamenje
- Svaka ambalaža sadrži plinski uložak, dovoljan za 800 čavala

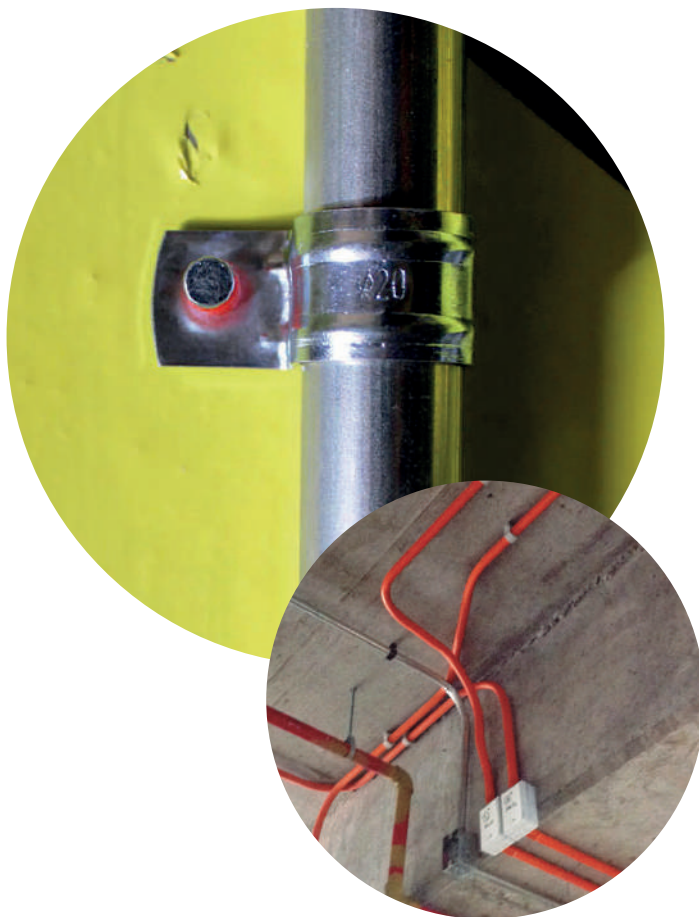
Odobrenja/atesti



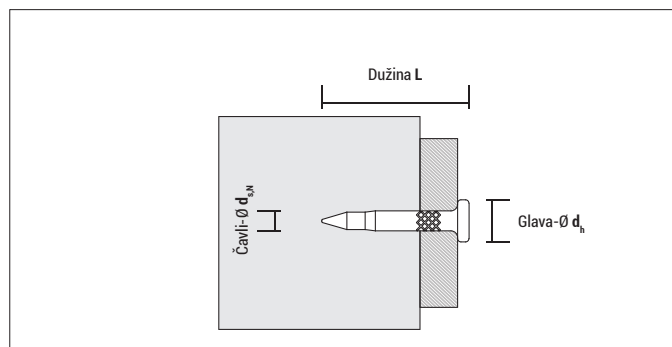
XHA Premium-Čavli

Oznaka artikla	Br.artikla	Čavli- \varnothing $d_{s,N}$ [mm]	Dužina L [mm]	Glava- \varnothing d_h [mm]	€/100 kom.	[kom.]	[kom.]
XHA Premium čavli 13 mm + Plinska kartuša	913800XHA	3	13	6,3		800	4.000
XHA Premium čavli 17 mm + Plinska kartuša	917800XHA	3	17	6,3		800	4.000
XHA Premium čavli 22 mm + Plinska kartuša	922800XHA	3	22	6,3		800	4.000
XHA Premium čavli 27 mm + Plinska kartuša	927800XHA	3	27	6,3		800	4.000
XHA Premium čavli 32 mm + Plinska kartuša	932800XHA	3	32	6,3		800	4.000
XHA Premium čavli 38 mm + Plinska kartuša	938800XHA	3	38	6,3		800	4.000

+ svako pakiranje sadrži plinski uložak



Montaža





TKA Standardni-čavli

+ svako pakiranje sadrži plinski uložak



Oznaka artikla	Br.artikla	Čavli-Ø d _{s,N} [mm]	Dužina L [mm]	Glava-Ø d _h [mm]	€/100 kom.	[kom.]	[kom.]
TKA Čavli 19 mm + Plinska kartuša	919800TKA	2,6	19	6,3		800	4.000
TKA Čavli 25 mm + Plinska kartuša	925800TKA	2,6	25	6,3		800	4.000

Pregled - Pogodni građevinski materijali za čavle XHA i TKA za FORCE ONE

	XHA 13 mm	XHA 17 mm	TKA 19 mm	XHA 22 mm	TKA 25 mm	XHA 27 mm	XHA 32 mm	XHA 38 mm
Čelik	●							
Beton > C20/25		●		○				
Beton C20/25		○	●	●	●	○		
Puna cigla		○	●	●	●	●	○	
Šuplji blokovi					●	●	●	
Drvo								●

● vrlo pogodan

○ ograničena uporaba



▶ Videozapisi o instaliranju u pribora za FORCE ONE

Pregled dodatne opreme FORCE ONE



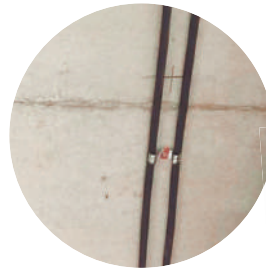
Fleksibilna nosiva obujmica Abranyl® ABT



Ravna metalna obujmica FT



Držać izolacijskih cijevi UT



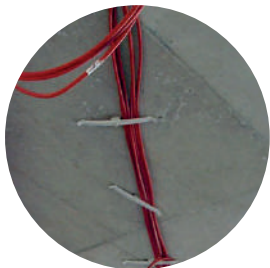
Metalni nosači vatrootpornih kablova PFT & DFT



PVC kopča za ravne kablove TPC & TPLC



Brza vješalica ATR M6 & ATR M8



Nosači za provodne kablove WSC & WDC



Stropna vješalica za navojne šipke ATV



Nosači kabelskih vezica TBB, TBBL, TBBD, TBM



Stropna vješalica AAT



PVC prihvatnik za cijevi FP & FPD



Metalni disk AW



Kompatibilnost FORCE ONE dodatne opreme s raznim čavlima za alat na plinski pogon

CELO FORCE ONE pribor	CELO		SPIT		HILTI		DEWALT		WÜRTH	RAWL PLUG	FISCHER
	FORCE ONE	FOX	PULSA 800 P	PULSA 800 E	BX-3	GX-3	DCN890	TRAK IT® C5	DIGA CS2	SC40II	FGC 100
XHA 	✓	✓	✓	✓	X	X	X	X	X	✓	X
TKA 	✓	✓	✓	✓	X	X	X	X	X	✓	X
GASFONE 	✓	X	X	X	X	X	X	X	X	X	X
GASA FOX 	X	✓	X	X	X	X	X	X	X	X	✓
ABT 	✓	✓	✓	✓	✓	✓	✓	✓	✓	✓	✓
UT 	✓	✓	✓	✓	X	X	X	X	X	✓	✓
TPC/TPLC 	✓	✓	X	✓	X	X	X	X	X	✓	✓
WSC 	✓	✓	X	✓	X	X	X	X	X	✓	✓
WDC 	✓	✓	X	✓	X	X	X	X	X	✓	✓
TBB 	✓	✓	✓	✓	X	X	X	X	X	✓	✓
NTBB siva 	X	X	X	✓	✓	✓	✓	✓	✓	X	X
TBL 	✓	✓	✓	✓	X	X	X	X	X	✓	✓
TBD 	✓	✓	X	✓	X	X	X	X	X	✓	✓
TBM 	✓	✓	X	✓	X	X	X	X	X	✓	✓
TBT 	✓	✓	✓	✓	✓	✓	X	X	X	✓	✓
FP 	✓	✓	✓	✓	✓	✓	✓	✓	✓	✓	✓
FPD 	✓	✓	✓	✓	✓	✓	✓	✓	✓	✓	✓
FT 	✓	✓	✓	✓	✓	✓	✓	✓	✓	✓	✓
CHS 	✓	✓	✓	✓	✓	✓	X	X	X	✓	✓
PFT 	✓	✓	✓	✓	✓	✓	X	X	X	✓	✓
DFT 	✓	✓	✓	✓	✓	✓	X	X	X	✓	✓
ATR M6 	✓	✓	X	✓	X	X	X	X	X	✓	✓
ATR M8 	✓	✓	X	✓	X	X	X	X	X	✓	✓
ATV 	✓	✓	X	✓	X	X	X	X	X	✓	✓
ATVS 8 	✓	✓	X	✓	X	X	X	X	X	✓	✓
AAT 	✓	✓	X	✓	X	X	X	X	X	✓	✓
AW 	✓	✓	X	✓	X	X	X	X	X	✓	✓
AP 	✓	✓	✓	✓	✓	✓	X	X	X	✓	✓
TXS 	✓	✓	✓	✓	✓	✓	✓	✓	✓	✓	✓

FORCE ONE Pribor



Fleksibilna nosiva objumica Abranyl® ABT

Oznaka artikla Ø	Br.artikla			Cijev-Ø				[kom.]	[kom.]
	siva	crna	bijela	Metrički [mm]	Bakar [mm]	Čelik [Inča]	Plastika [mm]		
ABT 14/18	918ABT	9418ABT	9118ABT	16	14-15-18	3/8"	16	100	600
ABT 20/25	925ABT	9425ABT	9125ABT	20-25	22	1/2"	20-25	50	450
ABT 25/32	932ABT	9432ABT	9132ABT	32	28	3/4"	32	50	300
ABT 35/42	942ABT	9442ABT	9142ABT	40	35-42	1"-1/4"	40-42	25	150



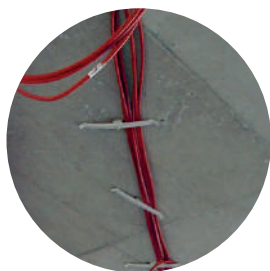
Držač izolacijskih cijevi UT

Oznaka artikla	Br.artikla	Cijev-Ø Plastika [mm]	[kom.]	[kom.]
UT 16	916UT	16	100	900
UT 20	920UT	20	100	900
UT 25	925UT	25	100	900
UT 32	932UT	32	50	450
UT 40	940UT	40	50	300



PVC kopča za ravne kablove TPC, TPLC

Oznaka artikla	Br.artikla	za kablove-Ø [mm]	Dužina L [mm]	Širina B [mm]	Visina H [mm]	[kom.]	[kom.]
TPC 6x17	9TPC	6x15	44,0	22,0	7,5	100	900
TPLC 9x25	9TPLC	9x25	64,5	30,0	10,5	100	900



Nosači za provodne kablove WSC / WDC



Oznaka artikla	Br.artikla	Dužina L [mm]	Širina B [mm]	Visina H [mm]	[kom.]	[kom.]
WSC	9WSC	128	20	17	100	900
WDC	9WDC	232	20	17	50	450



Nosači kabljskih vezica TBB za FORCE ONE



Oznaka artikla	Br.artikla	Visina [mm]	Promjer [mm]	[kom.]	[kom.]
TBB crna	9TBB	13	24,5	100	1.200
TBB siva	9GRTBB	13	24,5	100	1.200



Nosači kabljskih vezica NTBB



Oznaka artikla	Br.artikla	Visina [mm]	Promjer [mm]	[kom.]	[kom.]
TBB siva	9NTBB	13	24,5	100	1.200



TBBL



Oznaka artikla	Br.artikla	Dužina L [mm]	Širina B [mm]	Visina H [mm]	[kom.]	[kom.]
TBBL schwarz	94TBBL	33	20	10	200	900
TBBL grau	9TBBL	33	20	10	200	900

* Svaka kutija sadrži 200 komada najlonskih kabljskih vezica 4,8 x 288



Možete pronaći našu široku paletu kabljskih vezica na našoj web stranici www.celofixings.com

Nosači kabljskih vezica TBBD



Oznaka artikla	Br.artikla	Dužina L [mm]	Širina B [mm]	Visina H [mm]	[kom.]	[kom.]
TBBD	9TBBD	80,0	18,0	9,5	100	600

CELO



Nosači kabelskih vezica TBM

Oznaka artikla	Br.artikla	Dužina L [mm]	Širina B [mm]	Visina H [mm]	Prolazna rupa Ø [mm]	[kom.]	[kom.]
TBM	9TBM	51	25	12,5	6	100	900



Nosači kabelskih vezica/ nopova TBT

Oznaka artikla	Br.artikla	Dužina L [mm]	Širina B [mm]	Visina H [mm]	Duljina kabelske vezice [mm]	[kom.]	[kom.]
TBT crna	9432TBT	27	23,4	12,5	160	100	1.000
TBT siva	932TBT	27	23,4	12,5	160	100	1.000



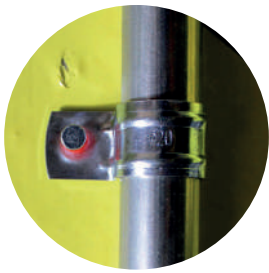
PVC prihvatnik za cijevi FPD

Oznaka artikla	Br.artikla	Cijev-Ø			Veličine cijevi [mm]	Dužina L [mm]	Širina B [mm]	Visina H [mm]	[kom.]	[kom.]
		Bakar [mm]	Čelik [Inča]	Plastika [mm]						
FPD 16	916FPD	18	3/8"	16	16 - 19	59	20	19,5	100	900
FPD 20	920FPD	22	1/2"	20	20 - 23	68	20	23,8	50	450
FPD 25	925FPD	28	3/4"	25	25 - 28	81	20	29	50	450



PVC prihvatnik za cijevi FP

Oznaka artikla	Br.artikla	Cijev-Ø				Dužina L [mm]	Širina B [mm]	[kom.]	[kom.]
		Metrički [mm]	Čelik [Inča]	Bakar [mm]	Plastika [mm]				
FP 16	916FP	16	-	-	16	41,5	23	100	900
FP 18	918FP	-	3/8"	18	-	43,5	23	100	900
FP 20	920FP	20	-	-	20	45,5	23	100	600
FP 22	922FP	-	1/2"	22	-	47,5	23	100	600
FP 25	925FP	25	-	-	25	50,5	23	100	600
FP 28	928FP	-	3/4"	28	-	53,5	23	100	600
FP 32	932FP	32	-	-	32	57,5	23	50	450



Ravna metálna obujmica FT

Oznaka artikla	Br.artikla	Cijev-Ø				[kom.]	[kom.]
		Metrički [mm]	Bakar [mm]	Čelik [Inča]	Plastika [mm]		
FT 16	916FT	16	-	-	16	100	1.800
FT 18	918FT	-	18	3/8"	-	100	900
FT 20	920FT	20	-	-	20	100	900
FT 22	922FT	-	22	1/2"	-	100	900
FT 25	925FT	25	-	1/8"	25	100	900
FT 28	928FT	-	28	-	-	100	900
FT 32	932FT	-	-	-	32	100	900



Nosač kabelskog kolektora CHS

Oznaka artikla	Br.artikla	Dužina L [mm]	Širina B [mm]	Visina H [mm]	[kom.]	[kom.]
CHS 47x41	94741CHS	47	40	41	100	-
CHS 35x87	93587CHS	35	40	87	50	-



Metálني nosači vatrootpornih kablova PFT

Oznaka artikla	Br.artikla	Promjer Ø [mm]	Dužina L [mm]	Širina B [mm]	Visina H [mm]	Cijev-Ø		[kom.]	[kom.]
						Bakar [mm]	Čelik [inč]		
PFT 5	95PFT	5	24	17	5,8	5	-	100	1.800
PFT 6	96PFT	6	26	17	7,5	6	-	100	1.800
PFT 7	97PFT	7	26,5	17	8	7	-	100	1.800
PFT 8	98PFT	8	27,5	17	9	8	-	100	1.800
PFT 10	910PFT	10	29,5	17	11	10	1/8"	100	1.800
PFT 12	912PFT	12	31,5	17	13,5	12	-	100	1.800
PFT 14	914PFT	14	33,5	17	15,5	14	-	100	900

CELO



Metalni nosači vatrootpornih kablova DFT

Oznaka artikla	Br.artikla	Promjer Ø [mm]	Dužina L [mm]	Širina B [mm]	Visina H [mm]	Cijev-Ø		[kom.]	[kom.]
						Bakar [mm]	Čelik [inč]		
DFT 5	95DFT	5	34	17	5,8	5	–	100	1.800
DFT 6	96DFT	6	37	17	7,5	6	–	100	1.800
DFT 7	97DFT	7	38,5	17	8	7	–	100	1.800
DFT 8	98DFT	8	40	17	9	8	–	100	900
DFT 10	910DFT	10	44	17	11	10	1/8"	100	900
DFT 12	912DFT	12	48	17	13	12	–	100	900



Brza vješalica ATR

Oznaka artikla	Br.artikla	Dimenzije Navoj x Dužina	Broj pričvršćivanja	[kom.]	[kom.]
ATR 6	9TR6	M6x6,5	1	100	900
ATR 8C	9TR8C	M8x10	2	100	900
ATR 8L	9TR8L	M8x16	2	100	900



Stropna vješalica za navojne šipke ATV, ATVS

Oznaka artikla	Br.artikla	Navoj	[kom.]	[kom.]
ATV4	9TV4	M4	100	600
ATV5	9TV5	M5	100	600
ATV6	9TV6	M6	100	600
ATV8	9TV8	M8	50	450
ATVS8	9TVS8	M8	50	450



Stropna vješalica AAT

Oznaka artikla	Br.artikla	Visina H [mm]	Dužina L [mm]	Širina B [mm]	[kom.]	[kom.]
AAT	9AAT	27	26	19	100	900



Metaľni disk AW

Oznaka artikla	Br.artikla	Ø [mm]	[kom.]	[kom.]
AW 15	915AW	15	200	3.600
AW 25	925AW	25	200	3.600



Plastična podložka AP

Oznaka artikla	Br.artikla	Promjer Ø [mm]	Visina H [mm]	[kom.]	[kom.]
AP 16	916AP	16	3	100	-
AP 30	930AP	35,5	2,75	100	-



Traka za montažu od tkanine TXS 19 mm TXS crna

Oznaka artikla	Br.artikla	Visina H [mm]	Dužina L [mm]	Širina B [mm]	[kom.]	[kom.]
TXS crna	9419TXS	1,25	10.000	19	8	-



Perforirana traka Cintapolo CA

Oznaka artikla	Br.artikla	Širina B [mm]	Prolazna rupa-Ø d _r [mm]	Razmak rupa S [mm]	Vlačna sila ≤ [kg]	[kom.]	[kom.]
Cintapolo 12	12CA	12	5,1	14	50	10	-
Cintapolo 17	CA	17	7	20	95	10	-



CELO Befestigungssysteme GmbH
Industriestraße 6
86551 Aichach, Njemačka
www.celofixings.de
Telefonska linija: +49 (0) 8251-90485-0
Fax: +49 (0) 8251-90485-49
E-mail: info@celofixings.de

Tehnički savjetnik:
Draženko Ćorluka
E-mail: drazenko.corluka@celo.com
Mobil: +387 (0) 63 329464
www.celofixings.com

Small Things Matter

Predano od strane: