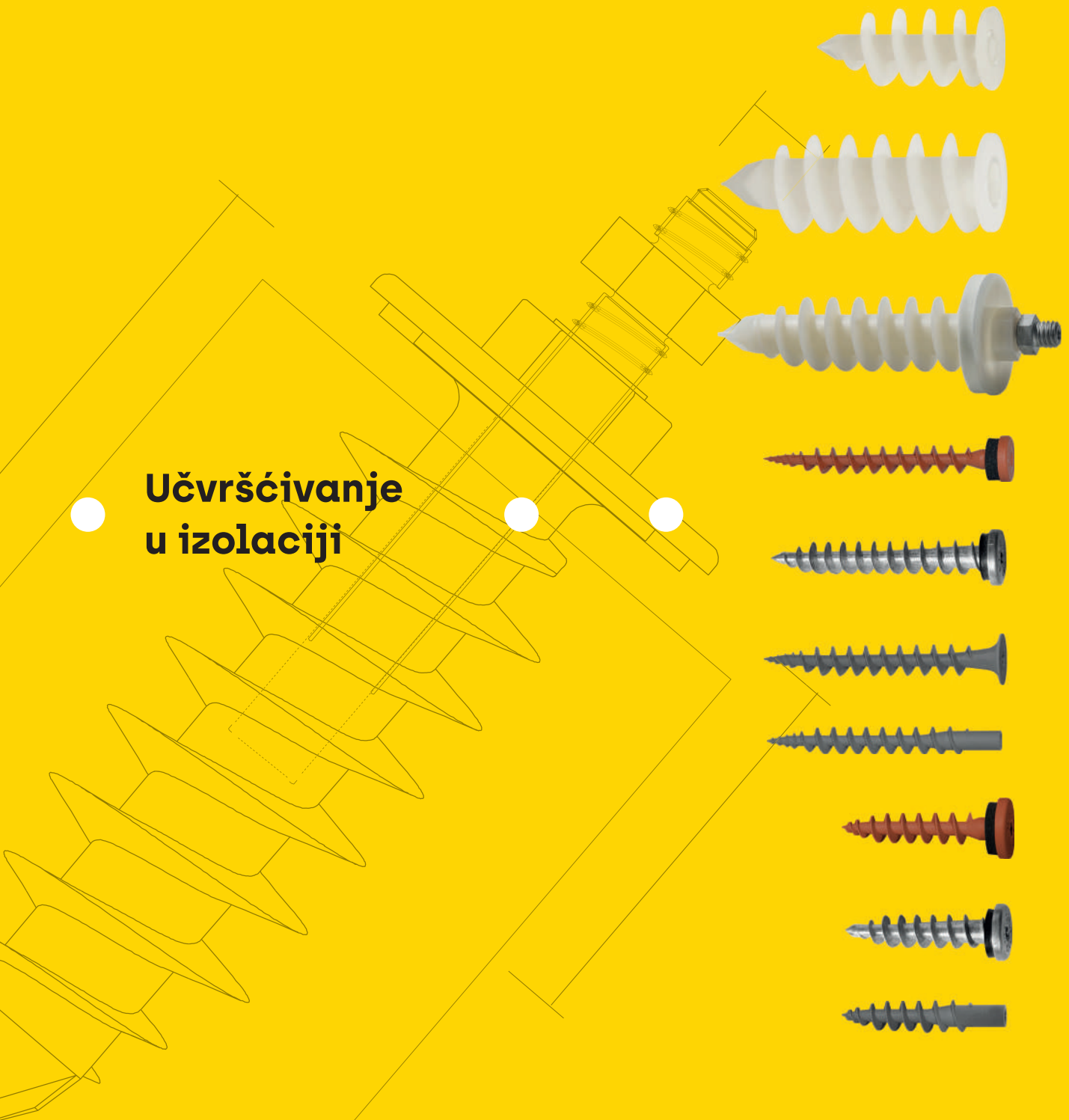


CELO

Učvršćivanje
u izolaciji



Tipla-za pričvršćivanje u izolaciji **IPL**



Prednosti



IPL 60



IPL 95

ETICS tipla za izolaciju IPL Brzo, jednostavno i trajno rješenje



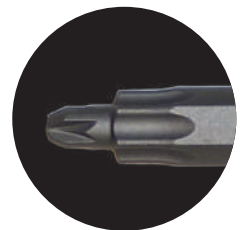
Oštar vrh tiplje
nije potrebno pred
bušenje u tvrde ETICS
podlozi (≤ 7 mm)



Materijal: najlon
otporan na UV zrake, starenje
i vremenske uvjete



IPL 60 montaža s duo
bitevima, nije potrebno
mjenjati alate
štedi vrijeme i novac



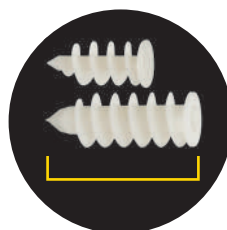
Duo-Bit za IPL 60:
PZ2/TX40
TX20/TX40
TX25/TX40



Bijele boje, polu trans-
parentno
dobro pokrivanje,
moгуće ga je bojati



Za velike
vlačne nosivosti



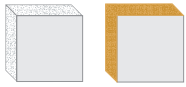
Ukupna duljina 58 i 95 mm
za većinu
debljina izolacije



IPL 95 uključen
1x vijak M8x30 kao
alat za postavljanje

Građevinski materijali

Vrlo prikladno



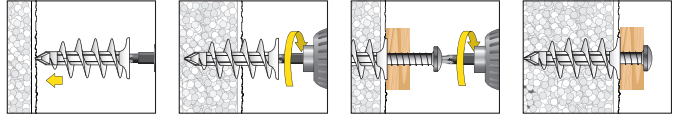
- Kompozitni sustavi toplinske izolacije (WDVS)
- Polistirenske ploče
- Heraklit ploče
- Paneli od tvrde pjene
- Ploče od drvenih vlakana (predbušenje HSS ili za drvo svrdlom: 8 mm kod IPL60, 13 mm kod IPL95)

Odobrenja/atesti

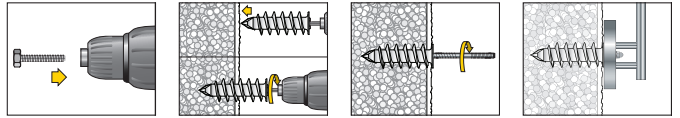


Montaža

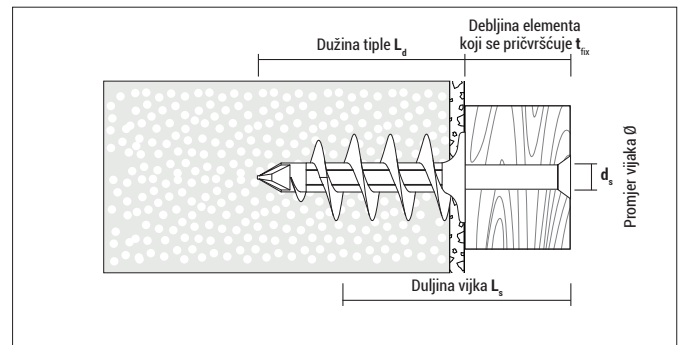
Montaža IPL 60



Montaža IPL 95



Preporuka: Zavrtnite prsten oko tiple nakon ugradnje silikonskim / akrilnim brtvilom kako bi se spriječilo prodiranje vode u izolacijski materijal. Koristite za to **CELO StickFX CL**



Oznaka artikla	Br.artikla	L _d [mm]	I _s [mm]	Prihvat	d _s [mm]	L _s [mm]	€/ 100 kom.	[kom.]	[kom.]
IPL 60	960IPL	58	30 - 50	TX 40	4,5 - 5,0	30 + t _{fix}		25	300
IPL 95	995IPL	95	40 - 80	SW 13	8 / 10 / M8	40 + t _{fix}		25	200

IPL 60: Glava-Ø 25 mm, IPL 95: Glava-Ø 32 mm, **uključen i 1x vijak M8 x 30 kao alat za postavljanje**



Blister IPL

Oznaka artikla	Br.artikla	L _d [mm]	I _s [mm]	Prihvat	d _s [mm]	L _s [mm]	€/ Blister	[kom.]	[Blister]
IPL 60	560IPL4	58	30 - 50	TX 40	4,5 - 5,0	30 + t _{fix}		4	10
IPL 95	595IPL2	95	40 - 80	SW 13	8 / 10 / M8	40 + t _{fix}		2	10

IPL 60: Glava-Ø 25 mm, IPL 95: Glava-Ø 32 mm, **uključen i 1x vijak M8 x 30 kao alat za postavljanje**



Blister IPL uklj. vijak PZ2

Oznaka artikla	Br.artikla	L _d [mm]	I _s [mm]	Prihvat	d _s x L _s [mm]	Oznaka vijka	€/ Blister	[kom.]	[Blister]
IPL 60	560IPLPZ4	58	30 - 50	TX 40	4,5 x 40	↔ ⊕		4	10

Duo-bit (nastavak izvijača) TX20/TX40, TX25/TX40 Duo-bit (nastavak izvijača) PZ2/TX40

Duo-bit (nastavak izvijača) za IPL 60

Oznaka artikla	Br.artikla	Dimenzije	Koristiti sa prihvatom	€/ kom.	€/ Blister	[kom.]	[Blister]
TX20/TX40	7DTX20TX40	1/4" x 43 mm	IPL60 i TX20 vijak			2	10
TX25/TX40	7DTX25TX40	1/4" x 43 mm	IPL60 i TX25 vijak			2	10
PZ2/TX40	7DPZ2TX40	1/4" x 43 mm	IPL60 i PZ2 vijak			2	10

Pakirano 2 kom u stabilnom plastičnom Blister pakovanju sa euro perforacijom

Opterećenja i dimenzije

Oznaka artikla	Primjena u stiropornom EPS (PS15, PS20)	Primjena u Polistirolu XPS	Koristite u Rockwool, Kamena vuna Cover-rock Plus neožbukani	Koristiti sa	Dubljina postavljanja vijka	
	F _{empf} [kN]	F _{empf} [kN]	F _{empf} [kN]		min. [mm]	max. [mm]
IPL 60	0,07	0,14	0,04 ¹⁾	Iver vijak Ø 4,5 - 5,0	30	50
IPL 95	0,14	0,28	0,05 ¹⁾	Hangar vijak Ø8, Ø10 i M8 Vijci	40	80

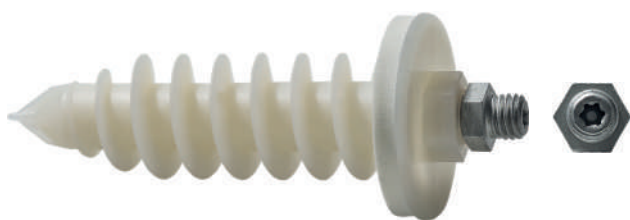
F_{empf}: preporučeno opterećenje u svim smjerovima, uključujući faktor sigurnosti 5

¹⁾ Izbjegavajte udarna opterećenja

Tipla-za pričvršćivanje u izolaciji **IPL 95DS**



Prednosti



Savršeno rješenje za odvodne cijevi oluka bez toplinskog mosta



Udaljenost od zida podesiva,
veliki raspon podešavanja 25 mm



Oštar vrh tiplje
nije potrebno pred bušenje u
tvrde ETICS podlozi (≤ 7 mm)



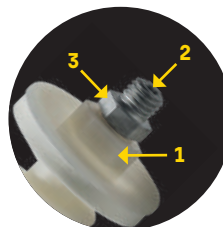
Vijak s navojem M8 ili M10
cinčano ili **inox A2**,
visoko otporno na koroziju



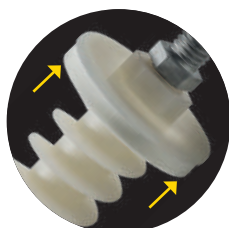
Duljina 95 mm, za gotovo sve
izolacijske materijale debljine
preko 100mm



Bijele boje, polu transparentno
dobro pokrivanje,
moguće ga je bojati



Razliciti načini podešavanja
1 šesterokutna glava [SW17]
2 TX25-pogon
3 šesterokutna glava [SW13]



Pjenasta EPDM podloška bijele
boje, s jedne strane zaljepljena,
UV postojana, **trajno brtvljenje**



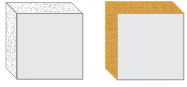
Posebni vijak s navojem je prethodno
montiran u tiplje, **nema izgubljenih**
dijelova, izuzetno brza montaža



Materijal: tvrdi poliamid
za brzo bušenje kroz izolaciju
otporno na starenje

Građevinski materijali

Vrlo prikladno



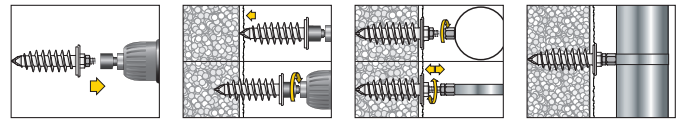
- Kompozitni sustavi toplinske izolacije (WDVS)
- Paneli od tvrde pjene
- Polistirenske ploče
- Heraklit ploče
- Ploče od drvenih vlakana (predbušenje HSS ili za drvo svrdlom: 13 mm)

Odobrenja/atesti

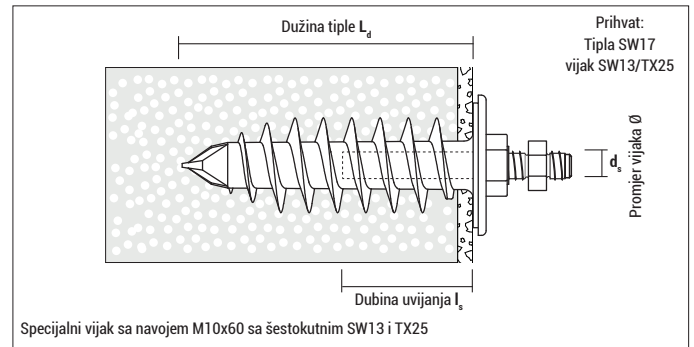


Testiran na otpornost na kišu od strane centra za ispitivanje građevinskih elemenata

Montaža



- Tipla se može ugraditi s nasadnim ključem SW17 (preporučuje se), nasadnim ključem SW13 ili bit nastavkom TX25.
- Posebni vijak sa navojem može se odvrtiti do 25 mm.
- Savjet: Ako se tipla okreće prilikom montaže vijka, možete je sa viljuškastim ključem SW17 fiksirati.



IPL 95DS, cink premaz Dihtung kapa (brtva) $\varnothing = 44,5$ mm

Oznaka artikla	Br.artikla	L _d [mm]	I _s [mm]	Unutarnji navoj d _s	Priključni navoj	Materijal navoja	€/ 100 kom.	[kom.]	[kom.]
IPL 95DS M8	ZG895IPLDS4	95	20 - 50	M10	M8	Pocinčani sloj		4	80
IPL 95DS	ZG95IPLDS4	95	20 - 50	M10	M10	Pocinčani sloj		4	80

Pakiranje 4 kom, uključujući uputstvo za montažu u vrećici



IPL 95DS, nehrđajući čelik A4 Dihtung kapa (brtva) $\varnothing = 44,5$ mm

Oznaka artikla	Br.artikla	L _d [mm]	I _s [mm]	Unutarnji navoj d _s	Priključni navoj	Material Gewindestift	€/ 100 kom.	[kom.]	[kom.]
IPL 95DS M8 A2	X895IPLDS4	95	20 - 50	M10	M8	nehrđajući čelik A2		4	80
IPL 95DS A2	X95IPLDS4	95	20 - 50	M10	M10	nehrđajući čelik A2		4	80

Pakiranje 4 kom, uključujući uputstvo za montažu u vrećici



IPL 95D Dihtung kapa (brtva) $\varnothing = 44,5$ mm

Oznaka artikla	Br.artikla	L _d [mm]	Unutarnji navoj d _s	Prihvat	€/ 100 kom.	[kom.]	[kom.]
IPL 95D	995IPLD	95	M10	SW17		20	160

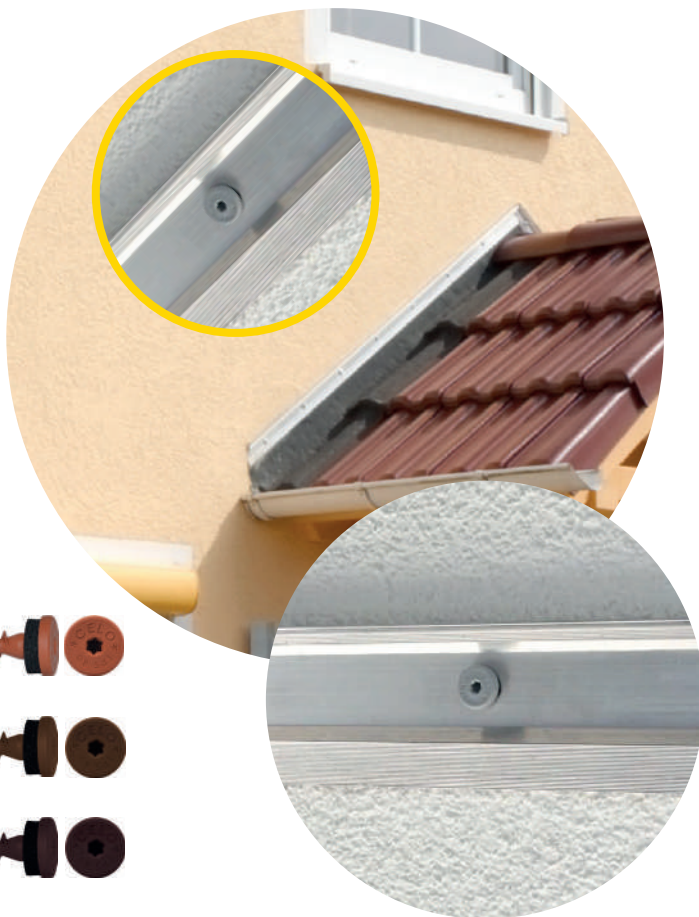
Opterećenja i dimenzije

Oznaka artikla	Primjena u stiropornom EPS (PS15, PS20)	Primjena u Polistirolu XPS	Specijalni vijak sa navojem	Dubljina postavljanja vijka I _s	
	F _{empf} [kN]	F _{empf} [kN]		min [mm]	max [mm]
IPL 95DS / IPL 95D	0,14	0,28	Ukupna dužina 60 mm Promjer navoja u tipli: 50 mm	20	50

F_{empf}: preporučeno opterećenje u svim smjerovima, uključujući faktor sigurnosti 5

Vijak PVC za pričvršćivanje u izolaciji

IPS



Prednosti



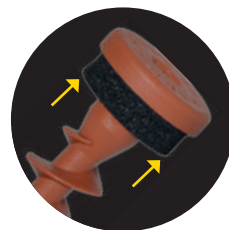
Poseban vijak za izravnu montažu u vanjsku izolaciju [ETICS] - vrlo brza montaža bez toplinskog mosta



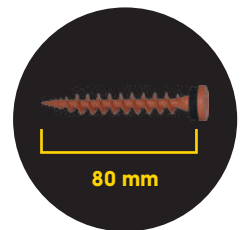
Izuzetno brza izravna ugradnja zidnih priključnih profila



Vijak izrađen od **najlona ojačanog sa staklenim vlaknima**, otporan na starenje UV zrake i vremenske uvjete



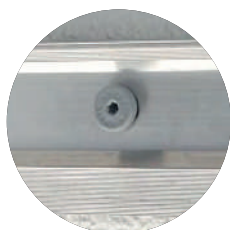
Ukрасna niska glava s EPDM podloškom za izvrsno prilagođavanje



Duljina 80 mm, predviđena za skoro sve vrste izolacije debljine veće od 80mm



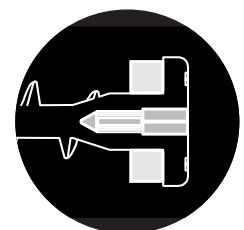
7 boja, prilagoden u najcescim materijalima



Prolazi kroz provrte promjera od **8mm** [Zidni profili i podni profili]



Torx pogon [TX25]f za brzu i jednostavnu montažu



Provrt u glavi omogućava laka sidrenja s vijkom promjera 3,5mm

Građevinski materijali

Vrlo prikladno



- Kompozitni sustavi toplinske izolacije (WDVS)
- Paneli od stiropora
- Paneli od tvrde pjene
- Polistirenske ploče
- Ploče od drvenih vlakana (preporučuje se IPS-H)

Odobrenja/atesti



PFB

Testiran na otpornost na kišu od strane centra za ispitivanje građevinskih elemenata



IPS 80 s EPDM - brtvenim prstenom, glava $\varnothing = 16,0$ mm

Oznaka artikla	Br.artikla	RAL-Cod	L_d [mm]	d_h [mm]	I_s [mm]	d_s [mm]	t_{fix} [mm]	Prihvat	d_t [mm]	€ / 100 kom.	[kom.]	[kom.]
IPS 80 Bijela	9180IPS	RAL 9003	80	16	10	3,5	≤ 10	TX 25	8 – 10		50	900
IPS 80 Siva	9GR80IPS	RAL 7045	80	16	10	3,5	≤ 10	TX 25	8 – 10		50	900
IPS 80 Antracit	9AN80IPS	RAL 7016	80	16	10	3,5	≤ 10	TX 25	8 – 10		50	900
IPS 80 Crna	9480IPS	RAL 9017	80	16	10	3,5	≤ 10	TX 25	8 – 10		50	900
IPS 80 Bakrena	9CO80IPS	RAL 8004	80	16	10	3,5	≤ 10	TX 25	8 – 10		50	900
IPS 80 Smeđa	9M80IPS	RAL 8014	80	16	10	3,5	≤ 10	TX 25	8 – 10		50	900
IPS 80 Tamno smeđa	9MO80IPS	RAL 8017	80	16	10	3,5	≤ 10	TX 25	8 – 10		50	900



Blister Vijak PVC za pričvršćivanje u izolaciji IPS uključujući vijke od nehrđajućeg čelika A2, PH2



Oznaka artikla	Br.artikla	L_d [mm]	Pogon za tiplu	d_t [mm]	$d_s \times L_s$ [mm]	Oznaka vijka	€ / Blister	[kom.]	[Blister]
IPS 80 PH	5180IPSPH4	80	TX 25	8 – 10	3,5 x 13 + 3,5 x 16			4	10

Opterećenja i dimenzije

Oznaka artikla	Primjena u stiropornom EPS (PS15, PS20) neožbukani	Primjena u stiropornom EPS (PS15, PS20) ožbukani	Koristite u Rockwool, Kamena vuna Coverrock Plus neožbukani	Upotreba u XPS-izolacijskim pločama [perimetrska izolacija] neožbukani	Debljina izolacije
IPS 80	F_{empf} [kN] 0,04	F_{empf} [kN] oko 0,06*	F_{empf} [kN] 0,02 ¹⁾	F_{empf} [kN] 0,09	\geq [mm] 80

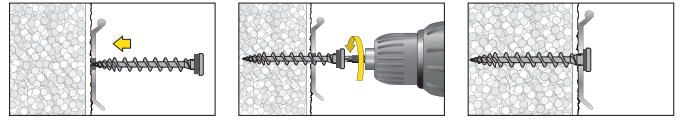
F_{empf} : preporučeno opterećenje u svim smjerovima, uključujući faktor sigurnosti 5

* Vrijednost može varirati ovisno o vrsti i debljini žbuke

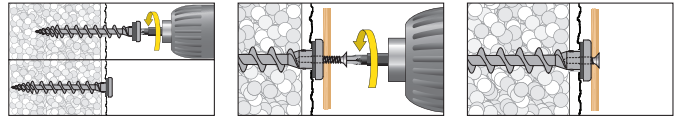
¹⁾ Izbjegavajte udarna opterećenja

Montaža

Pričvršćivanje profila

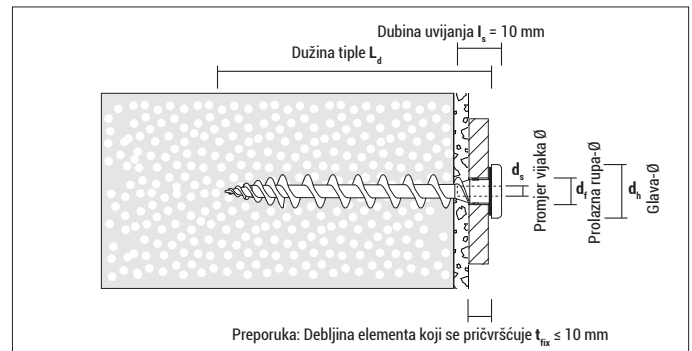


Jednostavno pričvršćivanje vijkom



Može se koristiti s: vijakom $\varnothing 3,5$ mm;
Dužina vijaka $L_s = 10$ mm + debljina komponente

▶ Watch video at www.celofixings.com

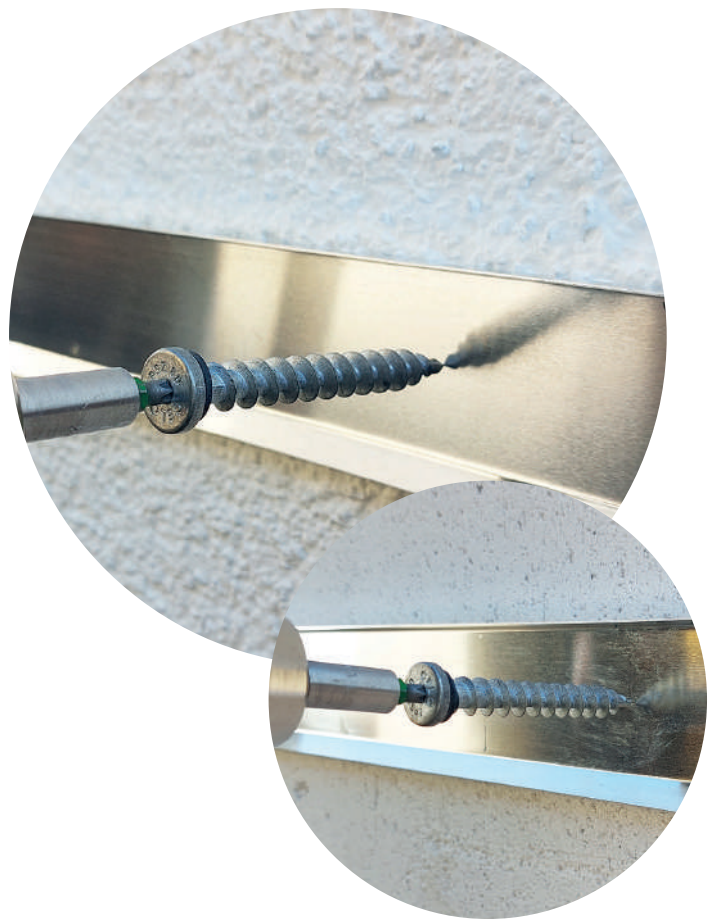


Vijak za prčvršćivanje u izolaciji **IPSZ 80**

Prednosti



IPSZ 80, Lijevani cink



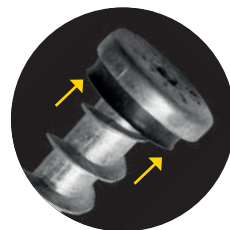
Specijalni vijak za izravno pričvršćivanje u toplinsku izolaciju kompozitni sustavi (ETICS)



Izuzetno brza izravna ugradnja zidnih priključnih profila



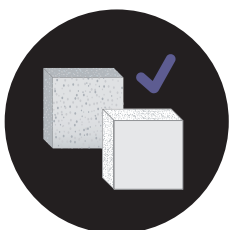
Nema potrebe za bušenjem žbuke zbog oštrog vrha svrdla



Unaprijed montiran, otporan na starenje, vremenske uvjete i **UV zračenje EPDM podloška** osigurava pouzdanost brtvljenja



Vrh svrdla **probija tanki lim**



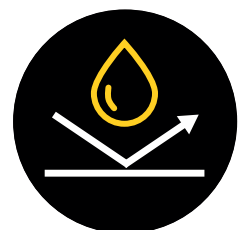
Uvrtnje izravno u plinobeton P2 i P4 (s povećanim kontaktni pritisak) **moгуće**



Može se uvrnuti u rupe promjer Ø 8 mm (uobičajeno za zidne profile)



Pogodan i za lagana pričvršćivanja zbog rupe na glavi, pomoću vijka Ø 3,5 mm



Dobra otpornost na koroziju

Građevinski materijali

Vrlo prikladno



- Toplinska izolacija kompozitni sustavi (ETICS)
- Ploče od stiropora
- Ploče od čvrste pjene
- Polistirenske ploče
- Vlaknaste drvene ploče (ovo se preporučuje IPSZ-H)

- Porobeton P2
- Porobeton P4

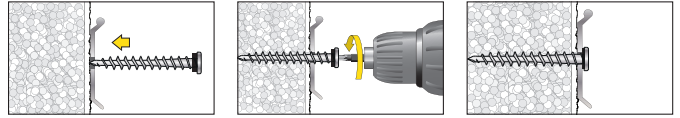
Odobrenja/atesti



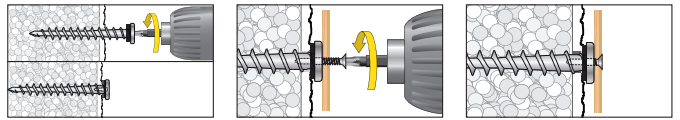
Testiran na otpornost na kišu od strane centra za ispitivanje građevinskih elemenata

Montaža

Zidni spojni profil

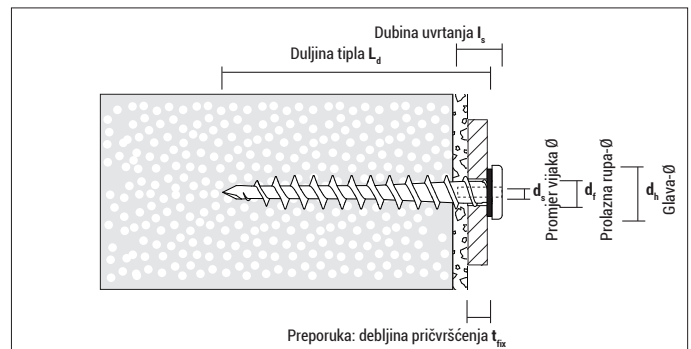


Lako se pričvršćuje pomoću vijka



Može se koristiti s: vijkom Ø 3,5 mm;
Duljina vijka $L_s = 10 \text{ mm} + \text{debljina pričvršćenja}$

▶ Watch video at www.celofixings.com



IPSZ 80 od lijevanog cinka, sa EPDM brtvenim prstenom

Oznaka artikla	Br.artikla	L_d [mm]	d_h [mm]	I_s [mm]	d_s [mm]	t_{fix} [mm]	Pogon	d_f [mm]	€ / 100 kom.	[kom.]	[kom.]
IPSZ 80	980IPSZ	80	16	10	3,5	≤ 10	TX 25	8 – 10 *		50	900

* Meki metalni listovi mogu se izravno bušiti.

Nosivosti i dimenzije

Vrsta art.	Primjena u Polistiren EPS [PS15, PS20] neožbukana F_{empf} [kN]	Primjena u Polistiren EPS [PS15, PS20] ožbukana F_{empf} [kN]	Primjena u Kamena vuna, Cover Rock Plus neožbukana F_{empf} [kN]	Primjena u XPS - izolacijske ploče [izolacija perimetra] neožbukana F_{empf} [kN]	Porobeton P2 F_{empf} [kN]	Porobeton P4 F_{empf} [kN]	Izolacijski materijal odnosno debljine kamena ≥ [mm]
IPSZ 80	0,04	ca. 0,06*	0,02 ¹⁾	0,09	0,23	0,27	80

F_{empf} : Preporučeno opterećenje u svim smjerovima uključujući sigurnosni faktor 5

* Vrijednost može varirati ovisno o vrsti i debljini žbuke

¹⁾ Izbjegavajte nagla opterećenja

Vijak PVC-tipla za pričvršćivanje u izolaciji

IPSD



Prednosti



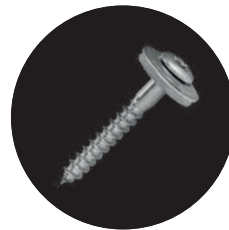
Brza i fleksibilna izravna montaža bez toplinskog mosta!



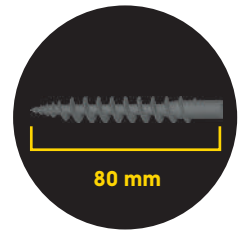
Izuzetno brza izravna ugradnja zidnih priključnih profila



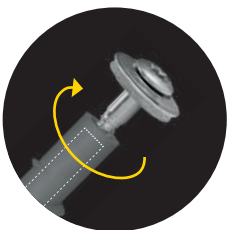
Vijak izrađen od **najlona ojačanog sa staklenim vlaknima**, otporan na starenje UV zrake i vremenske uvjete



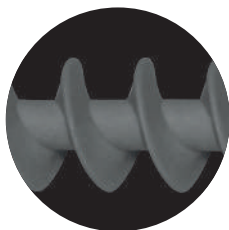
Predviđeno za **lim vijke 4,5x25 mm**



Duljina 80 mm, predviđena za skoro sve vrste izolacije debljine veće od 80mm



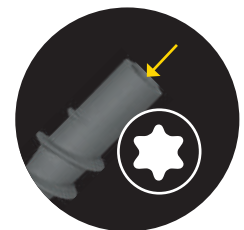
Izvršno preklapanje unutarnjeg navoja, omogućuje uvrtnje lim vijaka



Grubi navoj omogućuje velike nosivosti



Prolazi kroz provrte promjera od **8mm** (Zidni profili i podni profili)



Torx prihvat [TX25]
Brza izravna montaža, nije potrebno mjenjati alate

Građevinski materijali

Vrlo prikladno



- Kompozitni sustavi toplinske izolacije (WDVS)
- Paneli od stiropora
- Paneli od tvrde pjene
- Polistirenske ploče
- Ploče od drvenih vlakana (preporučuje se IPSD-H)

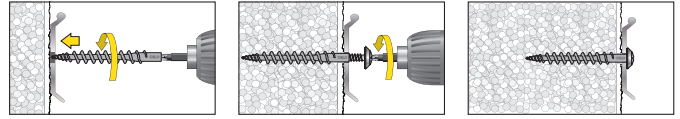
Odobrenja/atesti



Testiran na otpornost na kišu od strane centra za ispitivanje građevinskih elemenata

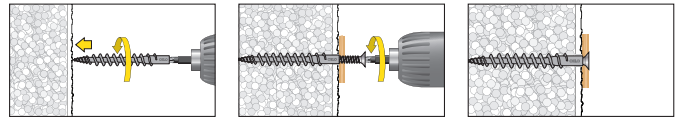
Montaža

Pričvršćivanje profila



Preporučeni lim vijak: 4,5x25 mm

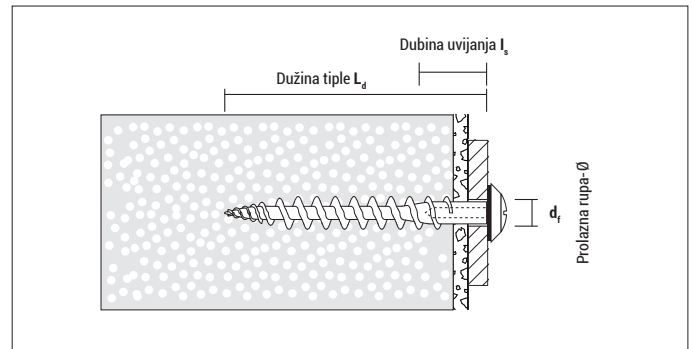
Jednostavno pričvršćivanje vijkom



IPSD 80 se može uviti pomoću TX25 bita.

Može se koristiti s vijkom \varnothing 4,5 mm;

Dužina vijaka $L_s = 15 - 20$ mm + debljina komponente



IPSD 80

Oznaka artikla	Br.artikla	L_d [mm]	I_s [mm]	Prihvat	d_f [mm]	€ / 100 kom.	[kom.]	[kom.]
IPSD 80	9GR80IPSD	80	20	TX 25	min. 8		50	1.350



PLS TX- Vijak za lim

Brtvene podloške- $\varnothing = 15,0$ mm



Oznaka artikla $d_0 \times L_s$	Br.artikla	Materijal	d_0 [mm]	L_s [mm]	Prihvat	€ / 100 kom.	[kom.]	[kom.]
4,5x25	9X4525PLST	nehrđajući čelik A2	4,5	25	TX 25		50	1.200
4,5x25	9XCO4525PLST	nehrđajući čelik A2, bakarni	4,5	25	TX 25		50	1.200

Opterećenja i dimenzije

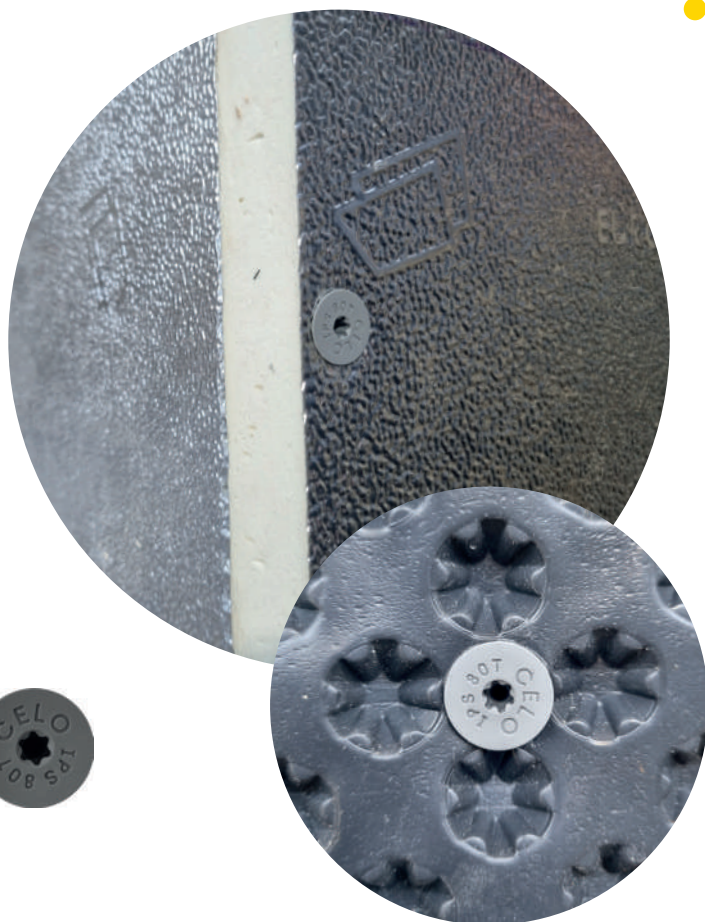
Oznaka artikla	Primjena u stiropornom EPS (PS15, PS20) neožbukani	Primjena u stiropornom EPS (PS15, PS20) ožbukani	Koristite u Rockwool, Kamena vuna Cover-rock Plus neožbukani	Upotreba u XPS-izolacijskim pločama [perimetrska izolacija] neožbukani	Debljina izolacije
	F_{empf} [kN]	F_{empf} [kN]	F_{empf} [kN]	F_{empf} [kN]	\geq [mm]
IPSD 80	0,04	oko 0,06*	0,02	0,09	80

F_{empf} : preporučeno opterećenje u svim smjerovima, uključujući faktor sigurnosti 5

* Vrijednost može varirati ovisno o vrsti i debljini žbuke

Vijak PVC za pričvršćivanje u izolaciji **IPS 80T**

Prednosti



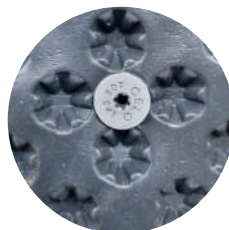
Posebni vijak za izravno pričvršćivanje u kompozitnim sustavima toplinske izolacije [ETICS] -



Izuzetno brzo i bez toplinskih mostova!



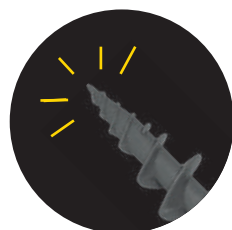
Također savršeno prikladan za spajanje dvije izolacijske ploče kao što su ploče od PU pjene



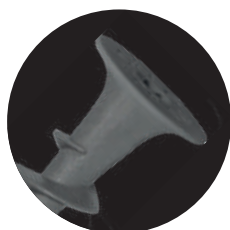
Za pričvršćivanje folije (ispunjena zrakom) ili za oblaganje/izolaciju ventilacijskih kanala



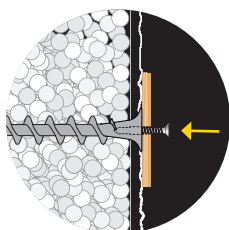
Zajamčena visoka zvučna izolacija za proizvodne pogone i izgradnju opreme



Prethodno bušenje u žbuci nije potrebno (≤ 7 mm) zbog oštrog vrha bušenja



Funkcionalna oblikovana glava tiplje za lagano uvijanje



Također je prikladno za lagana učvršćenja zbog rupe u glavi pomoću $\varnothing 3,5$ mm vijka



Posebni vijak izrađen od najlona ojačanog staklenim vlaknima; otporan na starenje, otpornost na vremenske uvjete i UV zrake

Građevinski materijali

Vrlo prikladno



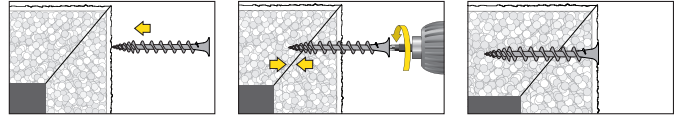
- Kompozitni sustavi toplinske izolacije (WDVS)
- Paneli od stiropora
- Paneli od tvrde pjene
- Polistirenske ploče
- Ploče od drvenih vlakana (preporučuje se IPS-H)

Odobrenja/atesti

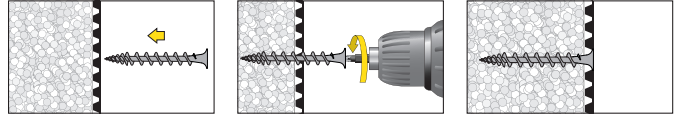


Montaža

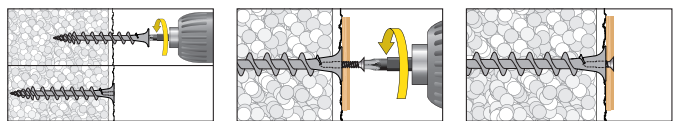
Primjer: spajanje dvije izolacijske ploče



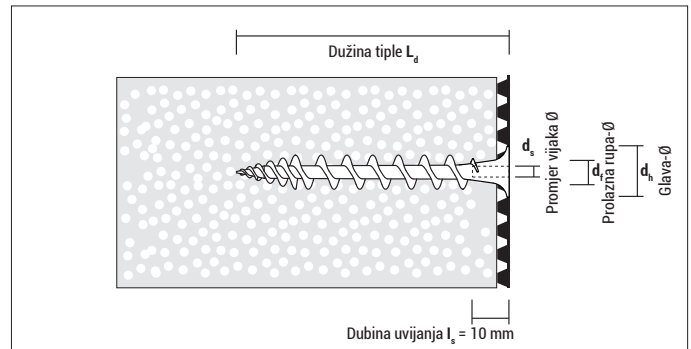
Primjer: pričvršćivanje folije



Jednostavno pričvršćivanje vijkom



Može se koristiti s: vijakom Ø 3,5 mm;
Dužina vijaka $L_s = 10 \text{ mm} + \text{debljina komponente}$



IPS 80T, glava Ø = 16,0 mm

Oznaka artikla	Br.artikla	RAL-Cod	L_d [mm]	d_h [mm]	I_s [mm]	d_s [mm]	Prihvat	d_t [mm]	€ / 100 kom.	[kom.]	[kom.]
IPS 80T Siva	GGR80IPST	RAL 7045	80	16	10	3,5	TX 25	8 – 10		1.500	–

u rinfuzi, dostava po narudžbi

Opterećenja i dimenzije

Oznaka artikla	Primjena u stiropornom EPS (PS15, PS20) neožbukani	Primjena u stiropornom EPS (PS15, PS20) ožbukani	Koristite u Rockwool, Kamena vuna Coverrock Plus neožbukani	Upotreba u XPS-izolacijskim pločama [perimetrska izolacija] neožbukani	Debljina izolacije
	F_{empf} [kN]	F_{empf} [kN]	F_{empf} [kN]	F_{empf} [kN]	≥ [mm]
IPS 80T	0,04	oko 0,06*	0,02 ¹⁾	0,09	80

F_{empf} : preporučeno opterećenje u svim smjerovima, uključujući faktor sigurnosti 5

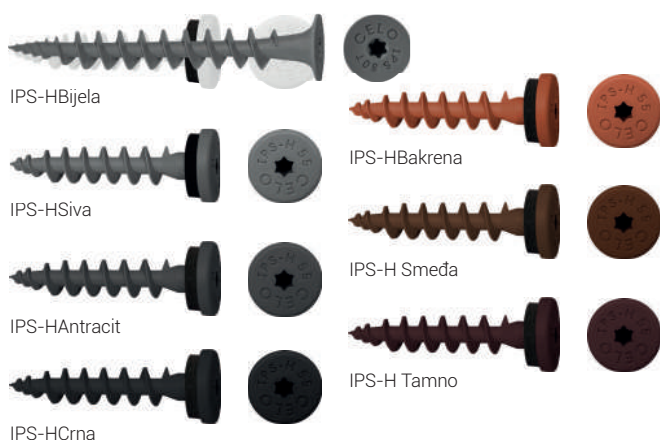
* Vrijednost može varirati ovisno o vrsti i debljini žbuke

¹⁾ Izbjegavajte udarna opterećenja

Vijak PVC za pričvršćivanje u izolaciji

IPS-H

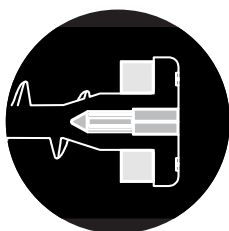
Prednosti



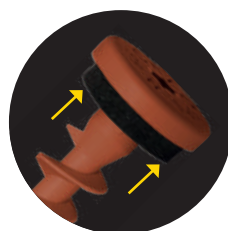
Izravna montaža u ploče ojačane drvenim vlaknima, vrlo brzo i bez toplinskog mosta



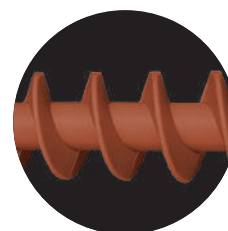
Izuzetno brza izravna ugradnja zidnih priključnih profila



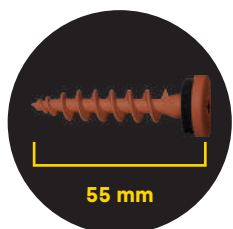
Provrt u glavi omogućava laka sidrenja s vijkom promjera 3,5mm



Ukrasna niska glava s EPDM podloškom za izvrsno prilagođavanje



Vrlo grubi navoj velike nosivosti u izolacijskim podlogama bez toplinskog mosta



Duzina samo 55 mm, posebno razvijen za izolacijske ploče od drvenih vlakana (od 60 mm)



Torx pogon [TX25]f za brzu i jednostavnu montažu



Prolazi kroz provrte promjera od **8mm** (Zidni profili i podni profili)



Vijak izraden od **najlona ojačanog sa staklenim vlaknima**, otporan na starenje UV zrake i vremenske uvjete

Građevinski materijali

Vrlo prikladno



- Ploče od drvenih vlakana
- Izolacija po obodu

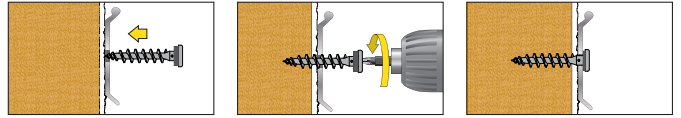
Odobrenja/atesti



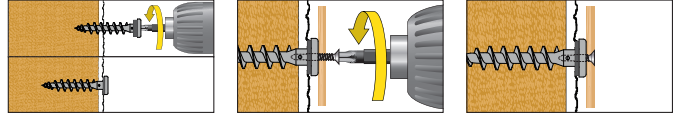
Testiran na otpornost na kišu od strane centra za ispitivanje građevinskih elemenata

Montaža

Pričvršćivanje profila



Jednostavno pričvršćivanje vijkom



Može se koristiti s: vijakom Ø 3,5 mm;
Dužina vijaka $L_s = 10 \text{ mm} + \text{debljina komponente}$

▶ Watch video at www.celofixings.com



IPS-H s EPDM - brtvenim prstenom, Glava-Ø = 16,0 mm

Oznaka artikla	Br.artikla	RAL-Cod	L_d [mm]	d_h [mm]	I_s [mm]	d_s [mm]	t_{fix} [mm]	Prihvat	d_f [mm]	€ / 100 kom.	[kom.]	[kom.]
IPS-H Bijela	9155IPSH	RAL 9003	55	16	10	3,5	≤ 10	TX 25	8 – 10		50	1.350
IPS-H Siva	9GR55IPSH	RAL 7045	55	16	10	3,5	≤ 10	TX 25	8 – 10		50	1.350
IPS-H Antracit	9AN55IPSH	RAL 7016	55	16	10	3,5	≤ 10	TX 25	8 – 10		50	1.350
IPS-H Crna	9455IPSH	RAL 9017	55	16	10	3,5	≤ 10	TX 25	8 – 10		50	1.350
IPS-H Bakrena	9CO55IPSH	RAL 8004	55	16	10	3,5	≤ 10	TX 25	8 – 10		50	1.350
IPS-H Smeđa	9M55IPSH	RAL 8014	55	16	10	3,5	≤ 10	TX 25	8 – 10		50	1.350
IPS-H Tamno smeđa	9MO55IPSH	RAL 8017	55	16	10	3,5	≤ 10	TX 25	8 – 10		50	1.350

Opterećenja i dimenzije

Oznaka artikla	Primjena u Ploče od drvenih vlakana neožbukani F_{empf} [kN]	Primjena u Ploče od drvenih vlakana ožbukani F_{empf} [kN]	Upotreba u XPS-izolacijskim pločama (perimetrička izolacija) F_{empf} [kN]	Debljina izolacije ≥ [mm]
IPS-H	0,10*	oko 0,12*	0,07	60

F_{empf} : preporučeno opterećenje u svim smjerovima, uključujući faktor sigurnosti 5

* Vrijednosti mogu varirati ovisno o vrsti ploče, kao i vrsti i debljini žbuke.

Vijak za prčvršćivanje u izolaciji

IPSZ-H 55

Prednosti



IPSZ-H 55, Lijevani cink

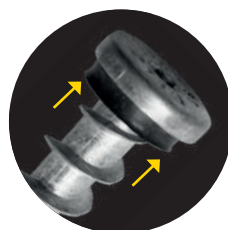
Specijalni vijak za izravno pričvršćivanje u drvena vlakna perimetralne izolacijske ploče



Izuzetno brza izravna ugradnja zidnih priključnih profila



Nema potrebe za bušenjem žbuke zbog oštrog vrha svrdla



Unaprijed montiran, otporan na starenje, vremenske uvjete i **UV zračenje EPDM podloška** osigurava pouzdanost brtvljenja



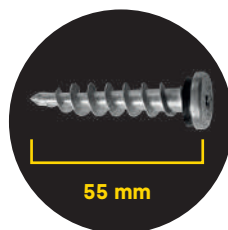
Vrh svrdla probija tanki lim



Uvrtnje izravno u plinobeton P2 i P4 [s povećanim kontaktni pritisak] **moгуće**



Prolazi kroz provrte promjera od 8mm [Zidni profili i podni profili]



Duljina samo 55 mm; Savršena je i za velike debljine izolacije [od 60 mm]



Dobra otpornost na koroziju

Građevinski materijali

Vrlo prikladno



- Vlaknaste ploče
- Perimetralna izolacija



- Porobeton P2
- Porobeton P4

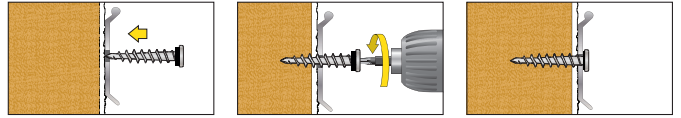
Odobrenja/atesti



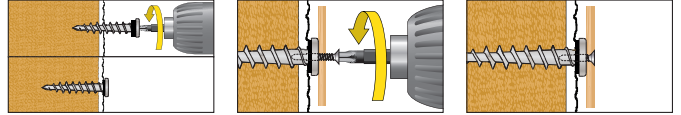
Testiran na otpornost na kišu od strane centra za ispitivanje građevinskih elemenata

Montaža

Pričvršćivanje profila

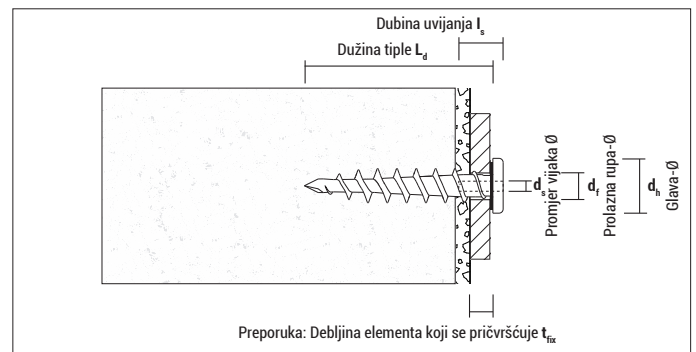


Jednostavno pričvršćivanje vijkom



Može se koristiti s: vijakom \varnothing 3,5 mm;
Dužina vijaka $L_s = 10$ mm + debljina komponente

▶ Watch video at www.celofixings.com



IPSZ-H 55 od lijevanog cinka, sa EPDM brtvenim prstenom

Oznaka artikla	Br.artikla	L_d [mm]	d_h [mm]	I_s [mm]	d_s [mm]	t_{fix} [mm]	Pogon	d_t [mm]	€/100 kom.	[kom.]	[kom.]
IPSZ-H 55	955IPSZH	55	16	10	3,5	≤ 10	TX 25	8 – 10 *		50	900

* Weiche Spengerbleche können direkt durchbohrt werden.

Nosivosti i dimenzije

Vrsta art.	Primjena u Izolacijske ploče od drvenih vlakana neožbukana F_{empf} [kN]	Primjena u Izolacijske ploče od drvenih vlakana ožbukano F_{empf} [kN]	Primjena u XPS izolacijske ploče [izolacija perimetra] neožbukana F_{empf} [kN]	Porobeton P2 F_{empf} [kN]	Porobeton P4 F_{empf} [kN]	Izolacijski materijal odnosno debljine kamena ≥ [mm]
IPSZ-H 55	0,10*	ca. 0,12*	0,07	0,16	0,25	60

F_{empf} : Preporučeno opterećenje u svim smjerovima uključujući sigurnosni faktor 5

* Vrijednosti mogu varirati ovisno o vrsti drvenih vlakana te vrsti i debljini žbuke.

Vijak PVC-tipla za pričvršćivanje u izolaciji

IPSD-H

Prednosti



Izravna montaža u ploče ojačane drvenim vlaknima - vrlo brza montaža bez toplinskog mosta



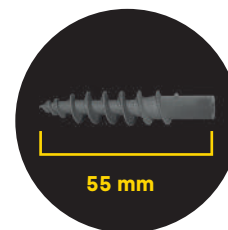
Izuzetno brza izravna ugradnja zidnih priključnih profila



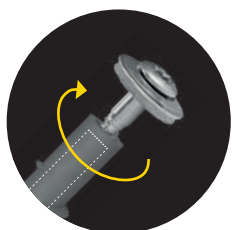
Vijak izrađen od **najlona ojačanog sa staklenim vlaknima**, otporan na starenje UV zrake i vremenske uvjete



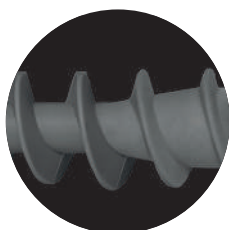
Optimalna kombinacija Predviđeno za lim vijke 4,5x25 mm



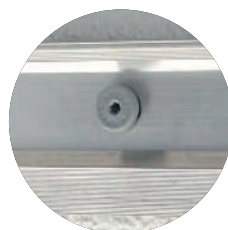
Duzina samo 55 mm, posebno razvijen za izolacijske ploče od drvenih vlakana (od 60 mm)



Izvršno preklapanje unutarnjeg navoja, omogućuje uvrtnje lim vijaka



Vrlo grubi navoj velike nosivosti u izolacijskim podlogama bez toplinskog mosta



Prolazi kroz provrte promjera od **8mm** (Zidni profili i podni profili)



Torx prihvat [TX25] Brza izravna montaža, nije potrebno mjenjati alate

Građevinski materijali

Vrlo prikladno



- Ploče od drvenih vlakana
- Izolacija po obodu

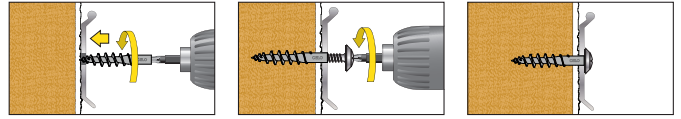
Odobrenja/atesti



Testiran na otpornost na kišu od strane centra za ispitivanje građevinskih elemenata

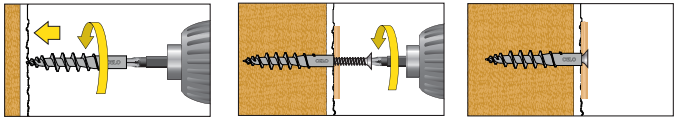
Montaža

Pričvršćivanje profila



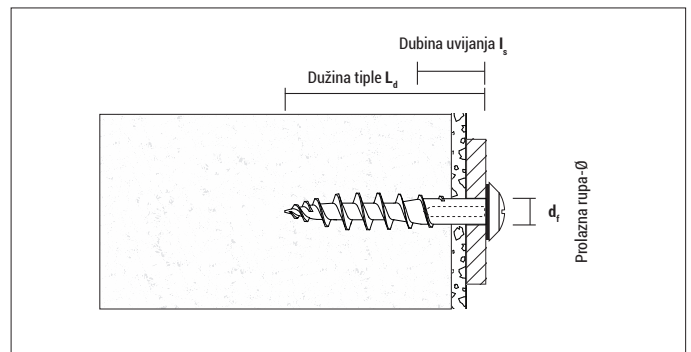
Preporučeni lim vijak: 4,5x25 mm

Jednostavno pričvršćivanje vijkom



Može se koristiti s: vijakom Ø 4,5 mm;
Dužina vijaka $L_s = 10 \text{ mm} +$ debljina komponente

▶ Watch video at www.celofixings.com



IPSD-H

Oznaka artikla	Br.artikla	L_d [mm]	I_s [mm]	Prihvat	d_t [mm]	€ / 100 kom.	[kom.]	[kom.]
IPSD-H	9GR55IPSDH	55	20	TX 25	min. 8		50	1.350



PLS TX- Vijak za lim Brtvne podloške-Ø = 15,0 mm



Oznaka artikla $d_0 \times L_s$	Br.artikla	Materijal	d_0 [mm]	L_s [mm]	Prihvat	€ / 100 kom.	[kom.]	[kom.]
4,5x25	9X4525PLST	nehrđajući čelik A2	4,5	25	TX 25		50	-
4,5x25	9XCO4525PLST	nehrđajući čelik A2, bakarni	4,5	25	TX 25		50	-

Opterećenja i dimenzije

Oznaka artikla	Primjena u Ploče od drvenih vlakana neožbukani F_{empf} [kN]	Primjena u Ploče od drvenih vlakana ožbukani F_{empf} [kN]	Primjena u XPS izolacijske ploče (izolacija perimetra) neožbukana F_{empf} [kN]	Debljina izolacije ≥ [mm]
IPSD-H	0,1*	oko 0,12*	0,07	60

F_{empf} : preporučeno opterećenje u svim smjerovima, uključujući faktor sigurnosti 5

* Vrijednosti mogu varirati ovisno o vrsti ploče, kao i vrsti i debljini žbuke.

Udarna razupiruća tipla **USN**



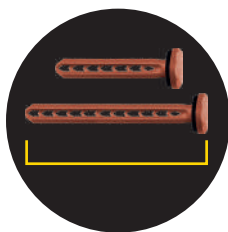
Prednosti



Inovativno, brzo, jednostavni rješenje za neizolirane podloge



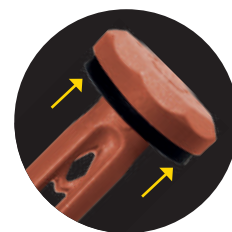
Direktna montaza, prolazi kroz provrte promjera od 8mm



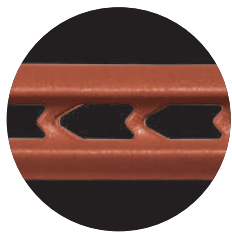
Dostupno u dvije duljine [40 ili 60mm] za korisnu debljinu od 5-25mm ili dublje sidrenje za veće nosivosti, posebno kod šupljih opeka



Od najlona pojačanih sa **staklenim vlaknima**, "Made in Germany", utporno; starenje, vremenske uvjete i UV zrake



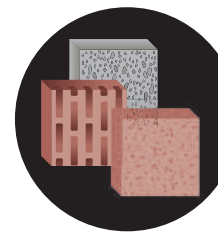
Izgledom prilagođen, s EPDM podloškom radi boljeg brtvljenja i nalje-ganja na površinu



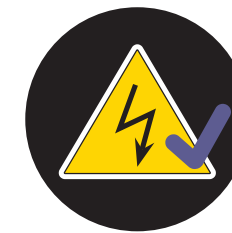
"V" oblik osigurava visoke razuporne sile



Prolazi kroz provrte promjera od **8mm** [Zidni profili i podni profili]



Za montažu u gotovo sve podloge s velikim nosivo-stim u betonu šupljim i punim nosivostima



Bez statickog elektriciteta za širok spektar primjena u elektro- sektoru

Građevinski materijali

Vrlo prikladno

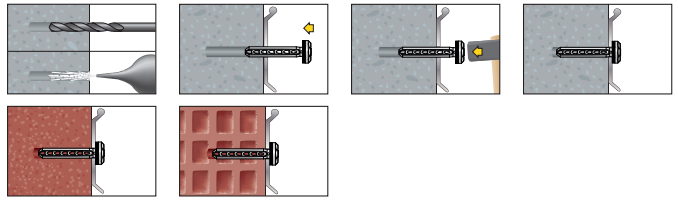


- Beton
- Prirodni kamen
- Puna cigla
- Prirodni kamen guste strukture
- Puni blok od lakog betona
- Porobeton (samo P6)
- Visoko perforirana cigla
- Šuplji silikatni blok
- Šuplji blokovi od lakog betona

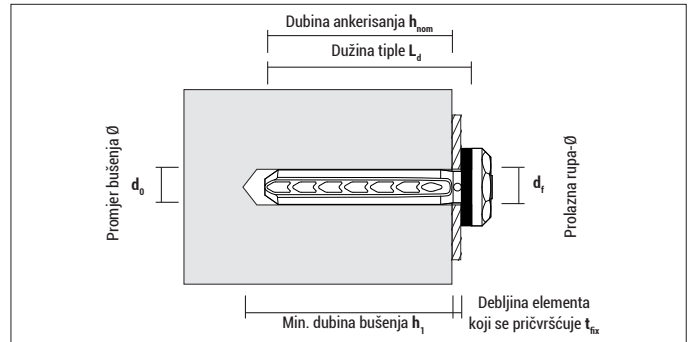
Odobrenja/atesti



Montaža



- USN čavli se mogu demontirati:
1. udarnjem po glavi čavla
 2. bušenjem galve čavla



USN 6-40

USN 40 s EPDM - brtvenim prstenom, glava $\varnothing = 15,0$ mm

Oznaka artikla	Br.artikla	RAL-Cod	d_0 [mm]	L_d [mm]	$h_1 \geq$ [mm]	$h_{nom} \geq$ [mm]	$t_{fix} \leq$ [mm]	d_r [mm]	€/100 kom.	[kom.]	[kom.]
USN 40 Bijela	9140USN	RAL 9003	6	40	40	35	5	8 - 10		100	1.800
USN 40 Siva	9GR40USN	RAL 7045	6	40	40	35	5	8 - 10		100	1.800
USN 40 Antracit	9AN40USN	RAL 7016	6	40	40	35	5	8 - 10		100	1.800
USN 40 Crna	9440USN	RAL 9017	6	40	40	35	5	8 - 10		100	1.800
USN 40 Bakrena	9CO40USN	RAL 8004	6	40	40	35	5	8 - 10		100	1.800
USN 40 Smeđa	9M40USN	RAL 8014	6	40	40	35	5	8 - 10		100	1.800
USN 40 Tamno smeđa	9MO40USN	RAL 8017	6	40	40	35	5	8 - 10		100	1.800



USN 6-60

USN 60 s EPDM - brtvenim prstenom, glava $\varnothing = 15,0$ mm

Oznaka artikla	Br.artikla	RAL-Cod	d_0 [mm]	L_d [mm]	$h_1 \geq$ [mm]	$h_{nom} \geq$ [mm]	$t_{fix} \leq$ [mm]	d_r [mm]	€/100 kom.	[kom.]	[kom.]
USN 60 Bijela	9160USN	RAL 9003	6	60	60	35	25	8 - 10		75	1.350
USN 60 Siva	9GR60USN	RAL 7045	6	60	60	35	25	8 - 10		75	1.350
USN 60 Antracit	9AN60USN	RAL 7016	6	60	60	35	25	8 - 10		75	1.350
USN 60 Crna	9460USN	RAL 9017	6	60	60	35	25	8 - 10		75	1.350
USN 60 Bakrena	9CO60USN	RAL 8004	6	60	60	35	25	8 - 10		75	1.350
USN 60 Smeđa	9M60USN	RAL 8014	6	60	60	35	25	8 - 10		75	1.350
USN 60 Tamno smeđa	9MO60USN	RAL 8017	6	60	60	35	25	8 - 10		75	1.350

Opterećenja i dimenzije F_{empf}

Oznaka artikla	h_{nom} [mm]	Beton		Visoko perforirana cigla HLz 12		Poroton T10		Poroton T8		Porobeton P6	
		F_{empf} [kN]	F_{bruch} [kN]	F_{empf} [kN]	F_{bruch} [kN]	F_{empf} [kN]	F_{bruch} [kN]	F_{empf} [kN]	F_{bruch} [kN]	F_{empf} [kN]	F_{bruch} [kN]
USN 40	35	0,13	0,93	0,08	0,55	0,03	0,20	0,08	0,60	0,04	0,32
USN 60	55	0,15	1,09	0,08	0,55	0,04	0,30	0,08	0,60	0,06	0,46

F_{empf} : preporučeno opterećenje u svim smjerovima, uključujući faktor sigurnosti 7
 F_{bruch} : Max. opterećenje pucanja bez sigurnosnog faktora



CELO Befestigungssysteme GmbH
Industriestraße 6
86551 Aichach, Njemačka
www.celofixings.de
Telefonska linija: +49 (0) 8251-90485-0
Fax: +49 (0) 8251-90485-49
E-mail: info@celofixings.de

Tehnički savjetnik:
Draženko Ćorluka
E-mail: drazenko.corluka@celo.com
Mobil: +387 (0) 63 329464
www.celofixings.hr

Small Things Matter

Predano od strane: